

### CECHY

- Przetwornik Kolor SONY 1/3" Super HAD
- Wbudowany obiektyw ze zmienną ogniskową 3.8mm~9.5mm F1.2 i sterowaniem DC, automatycznie przełączany filtr IR
- Szeroki wybór funkcji (mikroprzełączniki)
  - CDS (Czas załączenia IR): 2sek. / 4sek.
  - FLK(Eliminacja migotania obrazu): ON(ZAŁ)/OFF(WYŁ)
  - BLC(Kompensacja oświetlenia tylnego): ON(ZAŁ)/OFF(WYŁ)
  - AWB(Automatyczny balans bieli): ATW/AWC
- Sterowanie otwarciem przesłony DC
- Automatycznie załączany oświetlacz IR (16 x IR-LED)
- Wodoszczelna (IP65)

### WIDOK

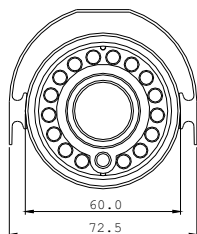


### DANE TECHNICZNE

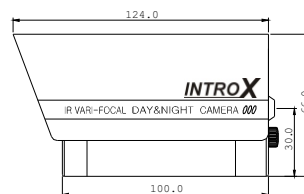
| Element                  | PAL  |  |
|--------------------------|--|--|
| Przetwornik obrazu       | 1/3" Interline Transfer Kolor CCD (SONY)                   |  |
| Efektywna ilość pikseli  | 752H x 582V (440K pikseli)                                 |  |
| System skanowania        | 625 Linii, przeplot 2:1                                    |  |
| Częstotliwość skanowania | 15.625KHz (poziom), 50Hz (pion)                            |  |
| Rozdzielczość pionowa    | 480 linii TV (kolor) / 510 linii TV (cz/b)                 |  |
| Prędkość migawki         | 1/50 sek.  |  |
| Stosunek Sygnał/Szum     | Ponad 48dB (wył. AGC)                                      |  |
| Synchronizacja           | Wewnętrzna   |  |
| Min. oświetlenie         | 0 LUX – IR LED Zał.  |  |
| Balans bieli             | ATW / AWC  |  |
| Sygnał wizyjny           | VBS 1.0 Vp-p (75Ω)   |  |
| Obiektyw                 | 3.8mm~9.5mm F1.2 ręczna regulacja ogniskowej, przesłona DC |  |
| Zasilanie (*)            | DC12V ± 10%  |  |
| Pobór prądu              | 16LED  | Norm.: 160mA, IR-LED Zał.: Max. 340mA (12V DC) |
| Temp. pracy              | -10°C ~ +50 °C   |  |
| Dopuszcz. wilgotność     | 90% max.   |  |
| Wymiary                  | 60mm(Φ) x 100mm (dł.)                                      |  |

(\*) Należy stosować zasilacze stabilizowane

## WYMIARY

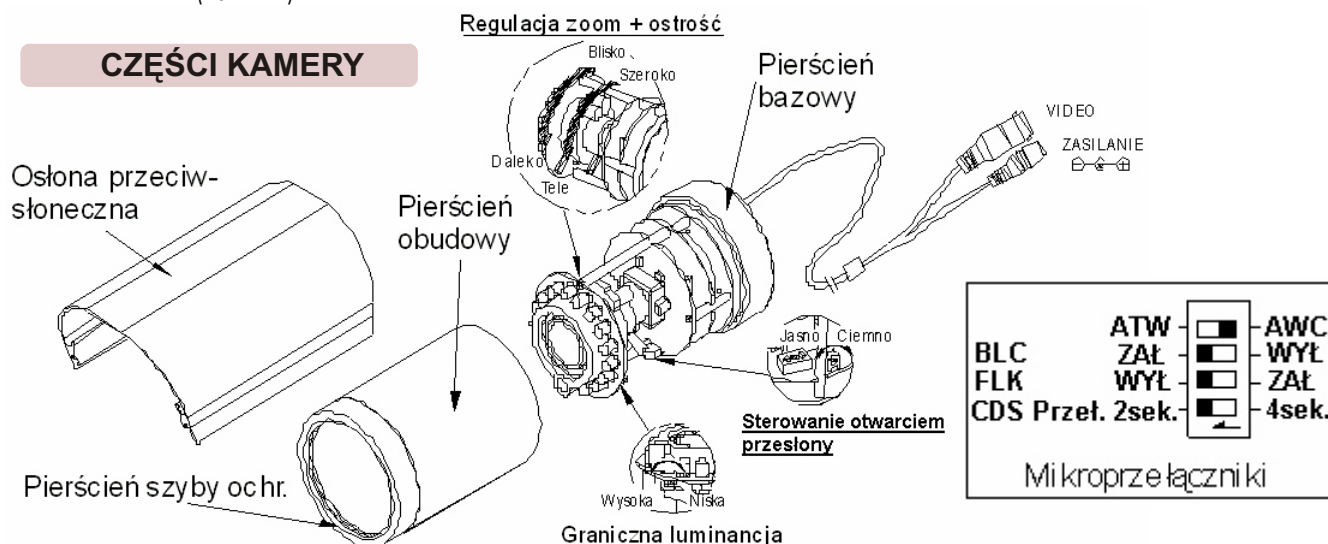


Widok z przodu  
(16 x LED)



Widok z boku

## CZĘŚCI KAMERY



## INSTALACJA

- 1) Zamontuj uchwyt
  - Wybierz miejsce instalacji kamery, wywierć otwory i zamocuj uchwyt.
- 2) Podłącz zasilanie, ustaw impedancję
  - Zasilacz : DC12V/500mA – stosuj zasilacze stabilizowane
  - Ustaw impedancję wejściową odbiornika (monitora, rejestratora) na 75Ω.
- 3) Zamontuj osłonę przeciwsłoneczną
  - Po wyregulowaniu ostrości i ustawieniu mikroprzełączników, załóż osłonę przeciwsłoneczną.
- 4) Ustaw poziom wzmacnienia DC, ogniskową obiektywu, luminancję graniczną
  - Odkręć pierścień obudowy, wykonaj regulacje.

### Sterowanie otwarciem przesłony

- Zwiększenie jasności obrazu – kręć w stronę przeciwną do ruchu wskazówek zegara, aby zmniejszyć jasność – zgodnie z ruchem wskazówek. Fabrycznie poziom ustawiony jest w granicach między 75IRE i 80IRE.

### Ogniskowa

- Szerszy kąt widzenia – przesunij dźwignię Zoom w stronę Wide, węższy kąt – w stronę Tele. (Fabrycznie 3.8mm)  
- Po ustawieniu ogniskowej, wyreguluj ostrość.  
- Mocno dokręć pierścień obudowy.

### Graniczna luminancja

- Przełączanie trybów D/N przy niskim poziomie oświetlenia – kręć potencjometrem „Graniczna luminancja” zgodnie z ruchem wskazówek zegara; przy wyższym poziomie – kręć w kierunku przeciwnym do ruchu wskazówek zegara.

  
**JANEX**  
INTERNATIONAL

Janex International Sp. z o.o.  
ul. Płomyka 2; 02-490 Warszawa  
tel: 022 863 63 53  
fax: 022 863 74 23

www.janexint.com.pl  
janex@janexint.com.pl

